

# KT Interior Jyväskylän Sähkö, Tele, Valo ja AV-messuilla

KT Interior on mukana Jyväskylän Sähkö, Tele, Valo ja AV -messujen osastolla B-221. Esittelemme sekä saneeraus- että uudiskohteisiin soveltuvia monipuolisia valoviivaratkaisuja erilaisiin käyttötarkoituksiin ja innovatiivisen LED Puck-kaidevalaistusratkaisun. Valoviivoista mukana seuraavat tuotteet: T-BAR™, FX-Line, Why ja Channel S. Seuraavaksi kerromme lisää T-BAR™-valaisimesta ja FX-Line-valoviivajärjestelmästä.

## T-BAR™-valaisin



T-BAR™-valaisin on yhdysvaltalaisen JLC-Techin valmistama T-profiilikattoon suunniteltu kevyt valaisin, jolla voidaan korvata osa katon T-profiileista. T-BAR™ valaisimet toimivat tilan yleisvalaisimina ja tuotteilla on helppo tehdä erilaisia tilaa

hahmottavia valolinjoja sekä kuvioita. Poiketen perinteisemmistä LED-paneelien käytöstä, T-BAR™ valaisimet eivät vähennä katon akustiikkaa.

### Optiikkavaihtoehdot

Optiikkavaihtoehdoista löytyy valaisin joka tilaan, näyttöpäätetyöskentelytilojen tutusta mikroprismastasta hyvin pehmeästi diffusoituun satiinihäikäisysojaan. Uutuutena täysin epäsuoran valaistustavan T-BAR UP, jolla saa tuotua avaruuden tuntua esim. avotoimistojen, kirjastojen ja käytävien yleisvalaistukseen.

T-BAR™in toinen uutuus T-BAR Multi-Reflector on hyvä vaihtoehto tiloihin, jonne halutaan häikäisyvapaa valaistus mutta valotehosta ei voida tinkiä. Valaisimessa tiheästi olevat LED-moduulit ja niitä ympäröivä miniheijastinoptiikka tarjoavat häikäisysojakulman, jonka ansiosta ne soveltuvat häikäisyherkkiin tiloihin. Optiikka on saatavana myös mustana, jolla saadaan aikaan äärimmäinen dark-light -efekti.

T-BAR™in vakio pituudet ovat 600mm ja 1200mm. Nettovalovirrat ovat välillä 1530-2615 lm/m optiikasta ja listaleveydestä riippuen. Vakiona 3000 K, 3500 K, 4000 K, 4500 K, dynaaminen säätö 2700 K – 5000 K ja RGBW.

**Miniheijastimiin on saatavana kolme väriä: kiillotettu alumiini, valkoinen ja musta**



## Helppo asennus

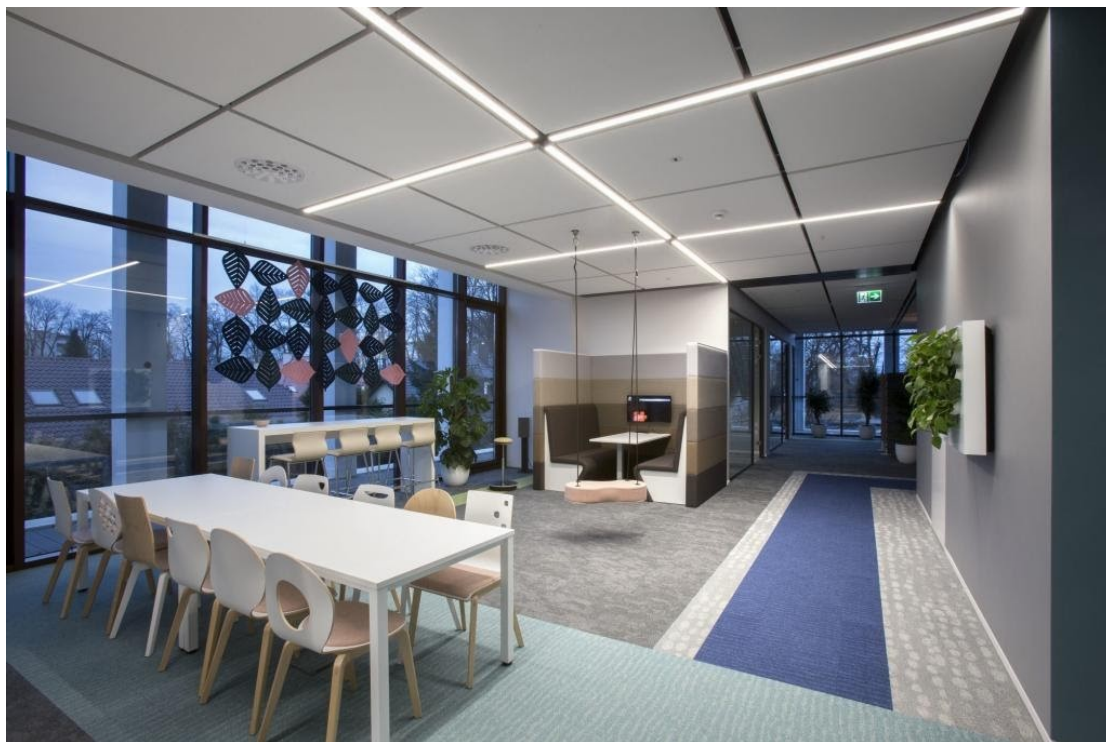
Asennus on helppoa ja onnistuu ilman työkaluja olemassa olevaan tai uuteen T-profiilikattoon vieden vain 51 mm upotustilan. Valaisimissa olevien pikaliittimien ansiosta asennus on nopeaa ja kattourakoitsijan tehtävissä.

T-listat voidaan vaihtaa vapaasti T-BART™ -valaisimiin, ainoastaan pääkannattajien tulee olla normaaleja T-profiileja. T-BART™in universaali kiinnitystapa soveltuu useimpiin kattotyyppeihin ja sen standardi listaleveys on 24mm ja 15mm. T-BART™ soveltuu myös metallikasettikattoihin.

Vakiona ON/OFF ja Tridonic one4all (DALI 6, DSI, SwitchDIM, Corridor function), DMX, DALI 8 ja Casambi.

Lisätietoja: <https://www.ktinterior.fi/tuote/t-bar/>

## FX Line



ES-Systemin valmistama FX Line on ajaton ja elegantti LED-valoviivajärjestelmä, joka taipuu monenlaisen tilan yleisvalaistukseen. FX Linen tuoteperheestä löytyy kolme profiilikokoa ja neljä optiikkaa, jotka helpottavat yhdenmukaisen valaistuksen toteuttamista. Darkpoint on markkinoilla suuren suosion saanut optiikka, jossa

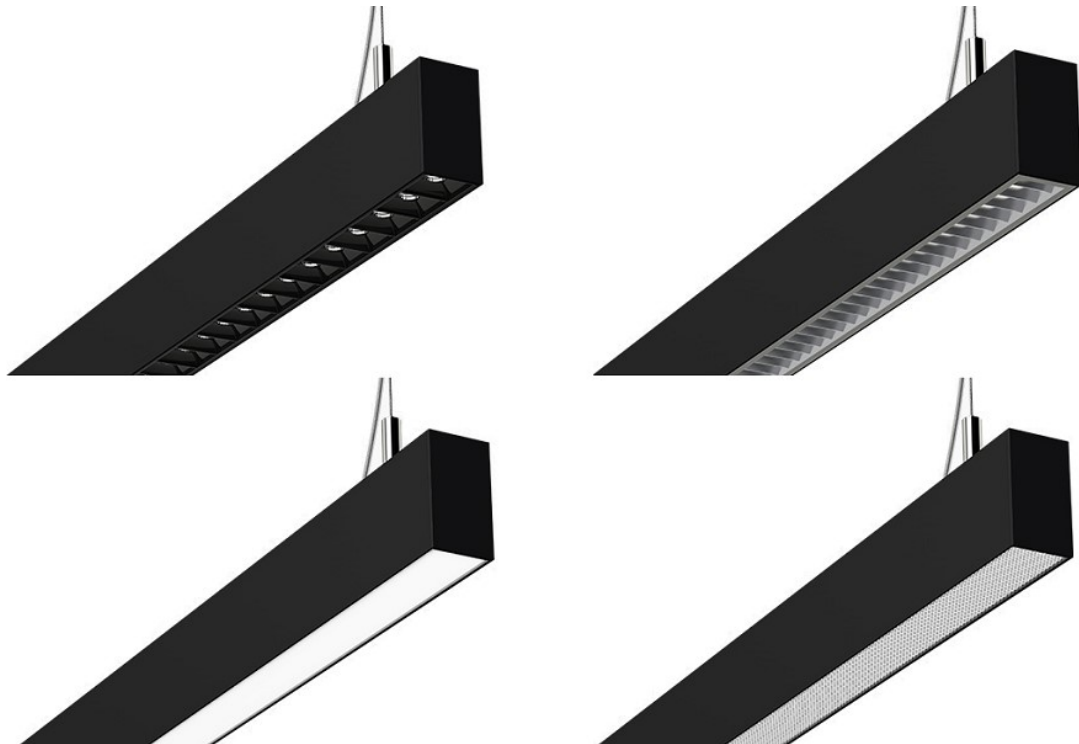
tehokkaan rakenteellisen häikäisysuojakulman ansiosta valo tulee kuin tyhjästä tehtynä.

### **FX Line ja ihmiskeskeinen valaistus**

FX Line taipuu hyvin ihmiskeskeisen valaistuksen toteutukseen. FX Line-valaisimet saadaan vakiona dynaamisesti säädettävänä 2700K – 6500K sekä Circadianilla, joka on tutkitusti markkinoiden tehokkain vuorokausirytmää tukeva keinovalo. FX Line Circadianissa on värilämpötilan säädön lisäksi erikseen ohjattava sininen LED-valo. Kyseinen valo on kehitetty säteilemään mahdollisimman lähellä luonnonvalon tuottamaa valon aallonpituutta, joka tutkitusti vaikuttaa ihmisen melatoniinin tuotantoon. Valaisimessa käytetään SunLike LED-valonlähteitä, joka sai parhaan innovaation palkinnon Light + Building messuilla 2018.

### **Valoa kuin tyhjästä - Darkpoint-optiikka**

Tavanomaisempien optiikoiden lisäksi FX Line tarjoaa kaksi vaihtoehtoa kohteisiin, joissa kaivataan erityisen matalaa pintaluminanssia. FX Line RR kasetti- ja DK Darkpoint-optiikat ovat suositeltavia erityisesti avotiloihin, joissa tehdään näyttöpäätetyöskentelyä tai suoritetaan muuten haastavia näkötehtäviä. Darkpoint on markkinoilla suuren suosion saanut valaistustapa, jossa tehokkaan rakenteellisen häikäisysuojakulman ansiosta valo tulee kuin tyhjästä tehtynä.



## Ominaisuudet

FX Line:sta löytyy kolme vakiopituutta (noin 1m, 1,5m ja 2m), ja tilauksesta saadaan pituus määrämittaan tehtynä. Tehoja löytyy kaksi, HE (High Efficiency) ja HO (High Output), ylävalolla tai ilman. Valotehokkuus optiikasta riippuen on jopa 145 lm/W. Värintoisto on vakiona CRI > 80, tilauksesta värintoisto CRI > 92.

Rungon väri: valkoinen, musta, eloksoitu alumiini tai maalaus RAL-väriin.

Asennustavat: vaijeriripustus, pinta- ja upotusasennus.

Vakiona ON/OFF ja DALI/ DALI 8, tilauksesta myös Helvar ActiveAhead, SwitchDim ja Casambi.

Lisätietoja: <https://www.ktinterior.fi/tuote/fx-line/>